

**Concentrateur intelligent WiFi Smart
Hub Warmup Konekt**
KW-UKHUB



konekt
WIRELESS
BY **Warmup**

**Manuel d'installation et
d'utilisation**

Contenu de l'emballage

Quantité	Description
1	Concentrateur intelligent sans fil Warmup Konekt
1	Adaptateur secteur enfichable
1	Câble réseau
2	Vis
2	Cheilles murales
1	Guide de démarrage rapide

Table des matières

1 Informations à propos de ce manuel.....	3
2 Informations de sécurité	3
3 Concentrateur intelligent sans fil - Konekt	4
4 Démarrage.....	5
4.1 téléchargement et connexion de l'application konekt.....	5
4.2 Jumelage d'appareils et ajout de pièces	6
5 Résolution des problèmes.....	6
5.1 Commande non confirmée	6
5.2 Cycle d'utilisation.....	6
5.3 Codes d'erreur et séquence de LED.....	7
6 Rétablir les paramètres d'usine	7
6.1 Réinitialisation du concentrateur intelligent	7
6.2 Réinitialisation et effacement de l'ensemble de l'installation.....	7
7 Entretien et nettoyage	7
8 Informations générales sur le fonctionnement radio.....	8
9 Caractéristiques techniques.....	8
10 Garantie	9

1 Informations à propos de ce manuel

Ce manuel doit être lu attentivement avant de commencer à utiliser le produit Konekt. Conservez toujours les manuels du produit pour une utilisation ultérieure.

Symboles utilisés :



Indication de danger



Informations importantes

2 Informations de sécurité



N'ouvrez pas l'appareil sauf si vous y êtes invité par le manuel d'installation et d'utilisation. Il ne contient aucun composant susceptible d'être réparé par l'utilisateur.



N'utilisez pas un appareil qui fonctionne mal et qui présente des dommages visibles. En cas de doute, faites vérifier l'appareil par un professionnel compétent.



L'appareil est conçu pour une utilisation en intérieur uniquement. Il ne doit pas être exposé à l'humidité, aux vibrations, aux charges mécaniques ou aux températures en dehors de ses valeurs nominales.



Pour des raisons de sécurité et d'homologation (CE/UKCA), il est interdit de changer et/ou de modifier le dispositif sans autorisation.



L'appareil et son emballage ne sont pas des jouets ; ne laissez pas les enfants jouer avec. Les petits éléments tels que les piles et l'emballage présentent un risque d'étouffement ou de suffocation.



L'utilisation des appareils d'une manière autre que celle décrite dans leurs manuels annule toute garantie ou responsabilité.



N'utilisez que l'alimentation 5V DC, 550mA fournie avec l'appareil. Branchez-le sur une prise de courant accessible, de manière à pouvoir le débrancher sans risque en cas de panne.



Assurez-vous que les câbles sont correctement positionnés et fixés pour éviter tout risque de trébuchement ou d'étranglement.



Cet appareil est destiné à être utilisé uniquement dans les locaux résidentiels, professionnels et commerciaux.



Connectez le Concentrateur intelligent (Smart Hub) au routeur à l'aide du câble réseau fourni.

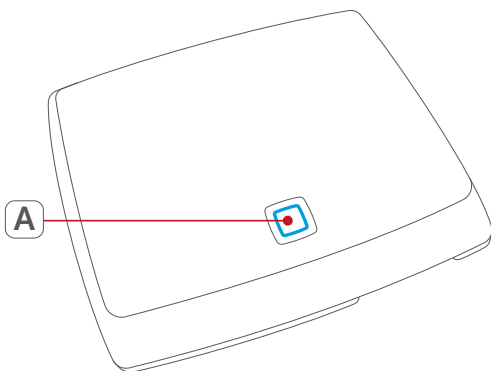
3 Concentrateur intelligent sans fil - Konekt

Avec le Warmup Konekt sans fil, installez une solution de chauffage domestique intelligente en quelques étapes seulement.

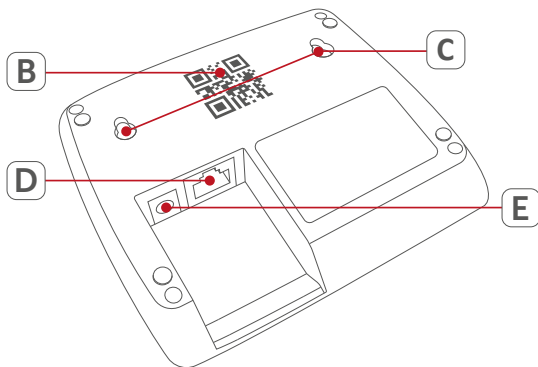
Le Smart Hub est l'unité centrale du système sans fil Warmup Konekt. Il connecte les smartphones via l'application Konekt et transmet les données de configuration et les commandes de contrôle de l'application à tous les appareils sans fil Warmup Konekt.

La fonctionnalité complète du Smart Hub lorsqu'il est utilisé avec d'autres appareils sans fil Konekt est détaillée dans le guide de l'utilisateur. Le guide de l'utilisateur et les manuels en ligne sont disponibles sur notre site web www.warmupfrance.fr

Face avant



Face arrière



(A) Bouton système et LED

(B) QR Code et numéro d'appareil (SGTIN)

(C) Trous de vis

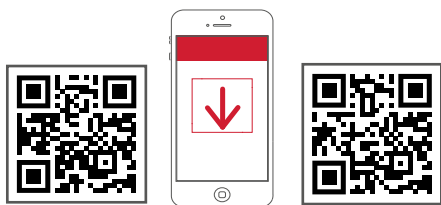
(D) Prise pour câble réseau

(E) Prise adaptateur secteur enfichable

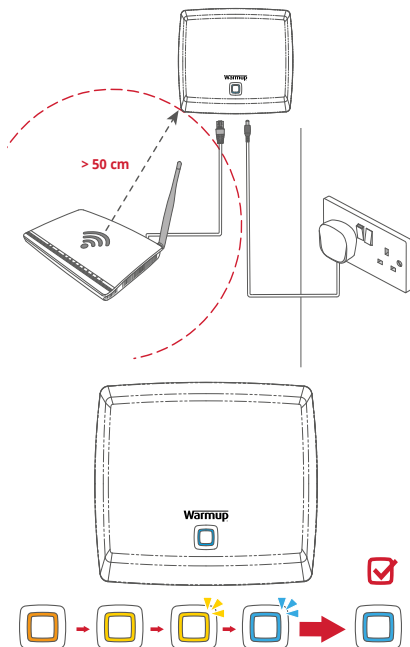
4 Démarrage

4.1 Téléchargement de l'application et connexion

Étape 1 - Téléchargez l'application Konekt



Étape 2 - Connecter le Smart Hub



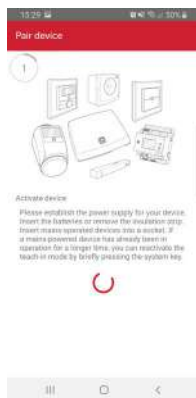
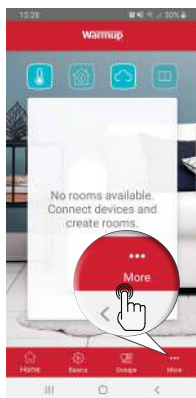
Si la LED s'allume différemment, veuillez suivre les instructions de l'application ou voir "5.3 codes d'erreur et séquence de clignotement".

Étape 3 - Scanner le code QR ou entrer le numéro de l'appareil



Le Smart Hub est maintenant configuré et prêt à l'emploi. Utilisez l'application Konekt pour commencer à appairer tout appareil sans fil Konekt supplémentaire.

4.2 Jumelage d'appareils et ajout de pièces



Allumez l'appareil qui doit être ajouté au système sans fil Konekt avant de l'appairer. Saisissez les quatre derniers chiffres du numéro de l'appareil (SGTIN) dans l'application ou scannez le code QR. Donnez un nom au nouvel appareil et attribuez-le à une pièce existante ou créez une nouvelle pièce. Une fois l'appareil connecté, il peut maintenant être contrôlé et configuré via l'appli Konekt.

5 Résolution des problèmes

5.1 Commande non confirmée

Si au moins un appareil ne confirme pas une commande, cela peut être dû à des interférences radio (voir "8 Informations générales sur le fonctionnement des radios"). L'erreur s'affiche dans l'application et peut être causée par :

- L'appareil ne peut pas recevoir le signal de commande
- L'appareil est incapable d'exécuter la commande (échec de chargement, blocage mécanique, etc.).
- L'appareil est défectueux.

5.2 Cycle d'utilisation

Le rapport cyclique est une limite légale du temps de transmission des appareils dans la gamme 868 MHz. L'objectif de cette réglementation est de garantir le fonctionnement de tous les appareils fonctionnant dans la gamme 868 MHz. Dans la gamme de fréquences 868 MHz que nous utilisons, le temps de transmission maximal de tout appareil est de 1% d'une heure (c'est-à-dire 36 secondes par heure). Les appareils doivent cesser de transmettre lorsqu'ils atteignent la limite de 1% jusqu'à ce que cette restriction de temps prenne fin.

Les appareils Warmup sont conçus et fabriqués en conformité à 100% avec cette réglementation. En fonctionnement normal, le cycle de service n'est généralement pas atteint.

IMPORTANT: Si la limite du cycle de service est dépassée, l'appareil peut cesser de fonctionner pendant une brève période. L'appareil recommencera à fonctionner normalement après une courte période (max. 1 heure).

5.3 Codes d'erreur et séquence de LED

Code clignotant	Signification	Solution
Orange permanent	Le Smart Hub démarre	Aucune action n'est requise
Clignotement rapide bleu	La connexion au serveur est en cours	Attendez que la connexion soit établie et que la LED s'allume en bleu en permanence.
Bleu permanent	Fonctionnement normal, la connexion au serveur est établie	Poursuivre l'opération.
Jaune clignotant rapidement	Pas de connexion au réseau ou au routeur	Connectez le concentrateur intelligent au réseau/routeur.
Jaune permanent	Pas de connexion internet	Veuillez vérifier la connexion internet et les paramètres du pare-feu.
Clignotement orange long et court	Mise à jour en cours	Veuillez patienter jusqu'à ce que la mise à jour soit terminée
Rouge clignotant rapidement	Erreur lors de la mise à jour	Veuillez vérifier le serveur et la connexion internet. Redémarrer le Smart Hub
Clignotement orange rapide	Étape avant la restauration des paramètres d'usine	Appuyez à nouveau sur le bouton système et maintenez-le enfoncé jusqu'à ce que le bouton système s'allume en vert
1x longue lumière verte	Réinitialisation confirmée	Poursuivre l'opération.
1x longue lumière rouge	Échec de la réinitialisation	Veuillez réessayer

6 Rétablir les paramètres d'usine

6.1 Réinitialisation du concentrateur intelligent

Ici, seuls les paramètres d'usine du concentrateur intelligent seront restaurés. L'ensemble de l'installation n'est pas supprimé. Pour réinitialiser le concentrateur intelligent :

- Débranchez le concentrateur intelligent de l'alimentation électrique.
- Rebranchez le concentrateur intelligent tout en appuyant sur le bouton du système pendant 4 secondes. La LED se met à clignoter rapidement en orange.

Relâchez le bouton système

Appuyez à nouveau sur le bouton système et maintenez-le enfoncé jusqu'à ce que le bouton système s'allume en vert

- Relâchez le bouton système pour terminer.

6.2 Réinitialisation et effacement de l'ensemble de l'installation

Dans ce cas, toute l'installation est réinitialisée. Une fois la réinitialisation d'usine effectuée, l'application doit être désinstallée et réinstallée. Les paramètres d'usine de chacun des appareils sans fil Konekt doivent également être rétablis pour pouvoir les connecter à nouveau.

Pour supprimer l'ensemble de l'installation, la réinitialisation d'usine décrite ci-dessus doit être effectuée à nouveau dans les 5 minutes suivant la réinitialisation d'usine initiale du concentrateur intelligent. Attendez que la LED devienne bleue avant d'effectuer la deuxième réinitialisation d'usine.

7 Entretien et nettoyage



Cet appareil ne nécessite pas d'entretien spécifique. Pour le nettoyer, utilisez un chiffon doux et propre. Pour éliminer les marques les plus tenaces, humidifiez le chiffon avec de l'eau tiède. N'utilisez pas de détergents ou de produits chimiques.

8 Informations générales sur le fonctionnement radio

La transmission radio s'effectue sur un canal RF non exclusif, ce qui signifie qu'il est possible que des interférences se produisent. Des interférences peuvent également être causées par des opérations de commutation, des moteurs électriques ou des appareils électriques défectueux.

La portée de la transmission à l'intérieur des bâtiments peut être très différente de celle disponible à l'extérieur. Outre la puissance d'émission et les caractéristiques de réception du récepteur, des facteurs environnementaux tels que l'humidité ont un rôle important à jouer, de même que les conditions structurelles et d'écran sur le site.

Déclaration de conformité



Warmup déclare par la présente que l'équipement radio sans fil Warmup konekt est conforme à la directive RED 2014/53/ EU et aux règlements sur les équipements radio 2017. Veuillez scanner le code QR pour obtenir la déclaration de conformité.

Instructions de tri



Ne jetez pas l'appareil avec les ordures ménagères! Les équipements électroniques doivent être jetés dans les points de collecte locaux des équipements électroniques usagés conformément à la directive relative aux déchets d'équipements électriques et électroniques.

9 Caractéristiques techniques

Concentrateur intelligent WiFi (Smart Hub) Warmup Konekt



Code produit	KW-UKHUB
Tension de service	100 - 240 V AC / 50 Hz
Tension d'alimentation	5 VDC
Consommation de courant	500 mA max.
Consommation électrique, adaptateur secteur enfichable	2.5 W max.
Consommation en veille	1.1 W
Indice de protection	IP20
Température ambiante	5 à 35 °C
Dimensions (L x H x P)	118 x 104 x 26 mm
Poids	153 g
Bande de fréquences radio	868.0-868,6 MHz, 869,4-869,65 MHz
Puissance rayonnée maximale	10 dBm max.
Catégorie de récepteur	SRD catégorie 2
Portée RF en zone ouverte	400 m
Cycle de service	< 1% par h / < 10% par h
Réseau	10/100 MBit/s, Auto-MDIX

10 Garantie

Warmup plc garantit que ce produit est exempt de défauts de fabrication ou de matériaux, dans des conditions normales d'utilisation et de service, pendant une période de trois (3) ans à compter de la date d'achat par le consommateur. Si à tout moment pendant la période de garantie le produit est jugé défectueux, Warmup le réparera ou le remplacera, au choix de Warmup.

Si le produit est défectueux, veuillez;

Le renvoyer, accompagné d'un acte de vente ou d'une autre preuve d'achat datée, à l'endroit où vous l'avez acheté, ou

Contactez Warmup. Nos services Warmup détermineront si le produit doit être retourné ou remplacé.

Cette garantie ne couvre pas les frais de démontage ou de réinstallation et ne s'applique pas s'il est démontré par Warmup que le défaut ou le dysfonctionnement a été causé par le non-respect des manuels d'instructions, une installation incorrecte ou un dommage survenu alors que le produit était en possession d'un consommateur. La seule responsabilité de Warmup sera de réparer ou de remplacer le produit dans les conditions énoncées ci-dessus.

WARMUP NE SERA PAS RESPONSABLE DE TOUTE PERTE OU DOMMAGE DE QUELQUE NATURE QUE CE SOIT, Y COMPRIS TOUT DOMMAGES INDIRECTS RÉSULTANT, DIRECTEMENT OU INDIRECTEMENT, DE TOUTE VIOLATION DE TOUTE GARANTIE, EXPRESSE OU IMPLICITE, OU DE TOUTE AUTRE DÉFAILLANCE DE CE PRODUIT. CETTE GARANTIE EST LA SEULE GARANTIE EXPRESSE QUE WARMUP FAIT SUR CE PRODUIT. LA DURÉE DE TOUTE GARANTIE IMPLICITE, Y COMPRIS LES GARANTIES DE QUALITÉ MARCHANDE ET D'ADÉQUATION À UN USAGE PARTICULIER, EST PAR LA PRÉSENTE LIMITÉE À LA DURÉE DE TROIS ANS DE CETTE GARANTIE.

Cette garantie n'affecte pas les droits statutaires.



Warmup France

www.warmupfrance.fr

fr@warmup.com

Tél: 0805 10 14 49