

# Systeme DCM-PRO

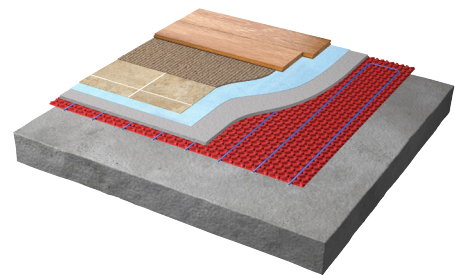
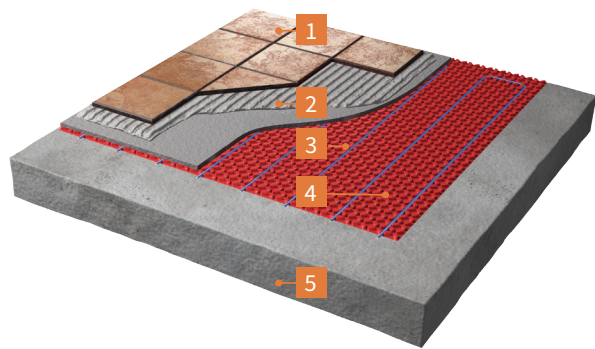
## Description

Le DCM-PRO est un plancher chauffant électrique en découplage composé d'une natte de désolidarisation et d'un câble chauffant électrique. La natte DCM-PRO bénéficie d'un film auto-adhésif à poser directement sur le plancher support ou les planches d'isolation. La natte de désolidarisation DCM-PRO est disponible en plaques de 1m<sup>2</sup> ou en rouleaux de 15x1m ; ce qui rend l'installation rapide et simple tout en assurant une grande précision. La natte peut être facilement découpée en utilisant un cutter.

Le câble chauffant est isolé en fluoropolymère le rendant exceptionnellement robuste. Son installation entre les plots de la natte est simplifiée. Il suffit de gentiment le presser entre les plots avec votre pouce. Le câble peut respecter un pas de pose de 60mm, 90mm et 120mm selon les besoins de puissance. En complément de bandes d'étanchéité, le DCM-PRO est imperméabilisé pour une installation dans les pièces humides.

### CONSTRUCTION DU SYSTEME

- 1 Revêtement de sol
- 2 Colle à carreler ou ragréage
- 3 Câble chauffant DCM-PRO
- 4 Natte de désolidarisation DCM-PRO
- 5 Plancher support



Plancher chauffant  
électrique

0805 101 449

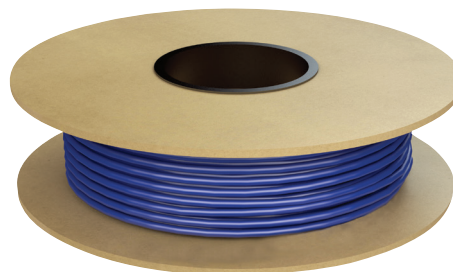
fr@warmup.com  
www.warmupfrance.fr

Warmup®

# Données techniques

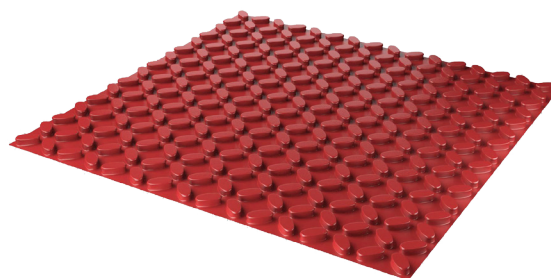
## DONNÉES TECHNIQUES - Câble DCM-PRO

TENSION	220 - 240v: 50Hz
INDICE DE PROTECTION	IPX7
COULEUR	Bleu
ÉPAISSEUR	4.5mm (± 0.2mm)
PUISSANCE	150w/m <sup>2</sup> (3 plots - 90mm)
ISOLATION INTERNE	FLUOROPOLYMÈRE (ETFE)
ISOLATION EXTERNE	PVC
MIN. INSTALLATION TEMP	5°C
CONNEXION	LIAISON FROIDE DE 3m



## DONNÉES TECHNIQUES - Natte DCM-PRO

ÉPAISSEUR	5.5mm
COMPOSITION	Polymère
COULEUR	Rouge
PAS DE POSE	60mm, 90mm & 120mm
TAILLE	1m <sup>2</sup> plaque / 15m x 1m rouleaux



# Caractéristiques

- câble double-conducteur de 4.5mm bénéficiant d'une isolation interne en fluoropolymère afin qu'il soit robuste
- réduit les coûts associés à l'installation comparé à d'autres produits similaires
- film auto-adhésif liant la natte au sol pour une installation rapide et sécurisé

- Certifié BEAB et marqué CE respectant les plus hauts standards de sécurité pour votre tranquillité d'esprit



- Garantie 25 ans et SafetyNet

**SAFETY Net**<sup>™</sup>  
Installation-Guarantee



# Données techniques

CODE PRODUIT	Tailles de la natte			
	FORMAT	LONGUEUR (mm)	LARGEUR (mm)	SURFACE COUVERTE (m <sup>2</sup> )
DCMFR-M-1	Plaques	1,040	980	1
DCMFR-M-15	Rouleaux	15,300	980	15

CODE PRODUIT	CÂBLE DCM-PRO			
	PUISSANCE (W)	AMPÈRES (A)	RÉSISTANCE (Ω)	RÉSISTANCE +/- 5% (Ω)
DCMFR-C-1	150	0.6	352.7	335.0 - 370.3
DCMFR-C-1.5	225	0.9	235.1	223.3 - 246.9
DCMFR-C-2	300	1.3	176.3	167.5 - 185.1
DCMFR-C-2.5	375	1.6	141.1	134.1 - 148.2
DCMFR-C-3	450	1.9	117.6	111.7 - 123.5
DCM-C-3.5	525	2.2	100.8	95.8 - 105.8
DCM-C-4	600	2.5	88.2	83.8 - 92.6
DCM-C-4.5	675	2.8	78.4	74.5 - 82.3
DCM-C-5	750	3.2	70.5	67.0 - 74.0
DCM-C-6	900	3.8	58.8	55.9 - 61.7
DCM-C-7	1050	4.4	50.4	48.0 - 52.9
DCM-C-8	1200	5.0	44.1	42.0 - 46.3
DCM-C-9	1350	5.7	39.2	37.2 - 41.2
DCM-C-10	1500	6.3	35.3	33.5 - 37.1
DCM-C-12	1800	7.6	29.4	27.9 - 30.9
DCM-C-14	2100	8.8	25.2	23.9 - 26.5
DCM-C-16	2400	10.1	22.0	20.9 - 23.1

LONGUEUR CÂBLE (m)	SURFACE CHAUFFÉE A DIFFÉRENTS PAS DE POSE, m <sup>2</sup>				
	60mm 230W/m <sup>2</sup>	60/90mm ~190W/m <sup>2</sup>	90mm 150W/m <sup>2</sup>	90/120mm ~130W/m <sup>2</sup>	120mm 115W/m <sup>2</sup>
11.1	0.7	0.8	1.0	1.2	1.3
16.6	1.0	1.3	1.5	1.8	2.0
22.2	1.3	1.7	2.0	2.3	2.7
27.7	1.7	2.1	2.5	2.9	3.3
33.3	2.0	2.5	3.0	3.5	4.0
38.8	2.3	2.9	3.5	4.1	4.7
44.4	2.7	3.3	4.0	4.7	5.3
50.0	3.0	3.8	4.5	5.3	6.0
55.5	3.3	4.2	5.0	5.8	6.7
66.6	4.0	5.0	6.0	7.0	8.0
77.7	4.7	5.8	7.0	8.2	9.3
88.8	5.3	6.7	8.0	9.3	10.7
100.0	6.0	7.5	9.0	10.5	12.0
111.1	6.7	8.3	10.0	11.7	13.3
133.3	8.0	10.0	12.0	14.0	16.0
155.5	9.3	11.7	14.0	16.3	18.7
177.1	10.7	13.3	16.0	18.7	21.3

**Note:** Pour chauffer de plus larges surfaces, deux câbles ou plus doivent être utilisés, c'est-à-dire que pour chauffer une pièce de 23m<sup>2</sup> à 150W/m<sup>2</sup>, utilisez le DCMFR-C-14 et un DCMFR-C-9.

CODE PRODUIT	ÉLÉMENTS COMPLEMENTAIRES DCM-PRO
	DESCRIPTION PRODUIT
DCMFR-E-25	BANDES DE RIVE
DCMFR-T-50	BANDES D'ÉTANCHÉITÉ
DCMFR-R-I	COIN INTERNE
DCMFR-R-E	COIN EXTERNE

FORMAT	LONGUEUR (Varie)	LARGEUR (mm)	HAUTEUR (mm)	ÉPAISSEUR (mm)
Rouleaux	25m	-	30	10
Rouleaux	50m	-	120	1
Coin	120mm	120	60	1
Coin	120mm	120	60	1

# LES ÉLÉMENTS WARMUP

## Planches d'isolation

Les planches d'isolation Warmup sont fabriquées à partir de polystyrène extrudé haute performance et étanche, avec une maille de fibre de verre incrustée des deux côtés dans un mortier de ciment à base de polymères.

Elles bénéficient d'une haute propriété thermique en plus d'une absorption acoustique.

### WIB - SPÉCIFICATIONS TECHNIQUES

RÉFÉRENCE	ÉPAISSEUR (mm)	LARGEUR (mm)	LONGUEUR (mm)	HAUTEUR (kg)	R VALUE (m <sup>2</sup> .K/W)
WIB6	6	600	1250	1.95	0.16
WIB10	10	600	1250	2.22	0.28
WIB20	20	600	1250	2.48	0.58
WIB50	50	600	1250	3.26	1.50



## Thermostat



### 4iE<sup>®</sup> SMART WIFI THERMOSTAT

Compatible planchers chauffants électriques et hydrauliques et chauffage central.

Connecté à internet avec le WiFi, il peut être contrôlé via un smartphone, tablette et ordinateur en plus de son interface tactile. Il apprend comment l'utilisateur utilise le chauffage et la façon unique dont il réagit. Le 4iE utilise ces connaissances pour suggérer différentes façons d'économiser de l'énergie ; comme par exemple quelle température programmer si vous n'êtes pas dans la pièce et quand le chauffage peut être éteint sans impact perceptible.

Personnalisez le fond d'écran du Smart Thermostat 4iE WiFi !



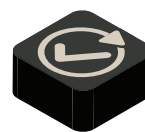
#### SmartGéo™

Toujours à la bonne température automatiquement !



#### Assistant Programme™

Utilisation d'un langage familier pour mieux comprendre les besoins de vos programmes de chauffage.



#### Simplicité d'utilisation

Le Smart Thermostat 4iE WiFi se connecte facilement et les programmes sont mis en place en quelques étapes très simples.